

# 工事のつづき



来月になると参議院選挙ですね。某クレープ屋さんでは、選挙の葉を持参すると【選挙割】、子どもがテストを持参してその点数割引してくれる【テスト割】をしてもらえます♪店主さんは、どうしたら子どもたちが喜んでくれるかを考えた結果だそうです。大人もどうしたら希望がもてる社会にできるかを今から考えておきたいものですね。

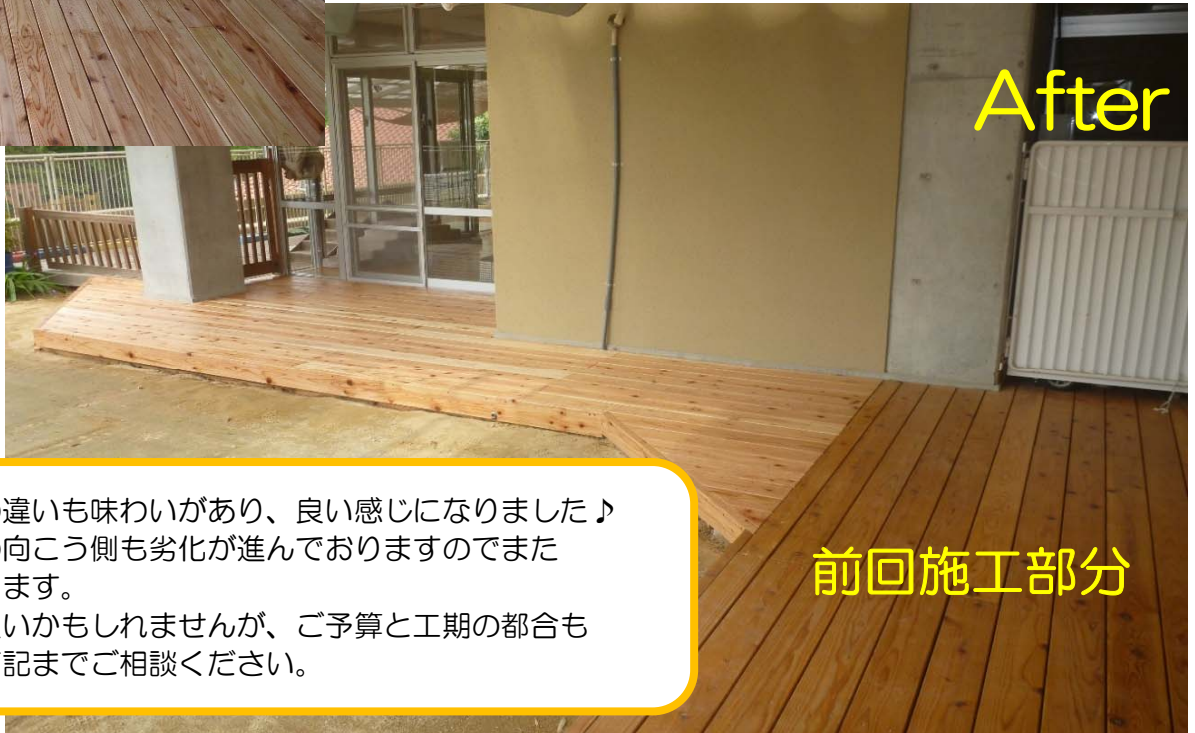
今回は、前々年度に行ったウッドデッキ工事の続きです。

☆前回工事はH・Pのひまわり便りバックナンバー  
2021年1月号をご参照下さい。

前回施工した(2020年11月)の写真です。  
ウッドデッキの範囲が広いので年度をまたいで  
今回も古く、劣化したデッキを取り替えていきます。



Before



After

前回施工部分との色の違いも味わいがあり、良い感じになりました♪  
今回やらなかった柵の向こう側も劣化が進んでおりますのでまた  
次回に持ち越しとなります。  
一気にを行うのが一番良いかもしれませんが、ご予算と工期の都合も  
ございます。気軽に下記までご相談ください。

前回施工部分



TEL : 052-880-8959

ひまわり建築工房

池田孝生 E-mail: t.kikeda@himawarikoubou-co.com

名古屋市昭和区川名町3-11

業務内容：保育園改修・一般、高齢者住宅のリフォーム、耐震補強工事

園庭整備、遊具設置、防音対策、クロス張替え等の内装工事、塗装、家具  
製作  
空調・電気・ガス・水道工事、扉やドア等の建具修理、フェンス設置etc...

建築に関する事は何でもできます。ちょっとしたことでも構いません。  
お困りごとありましたら気軽に上記までご相談ください。



下記のQRコードにて  
ホームページへアクセスできます。

ホームページ



記事担当：辻