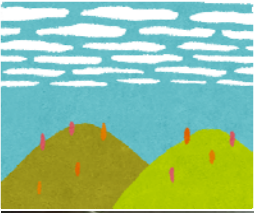


# 保育室をリニューアル



朝夕もめっきり涼しくなりました。そうすると朝が起きづらくなってきます。日本の睡眠時間は先進諸国の中でダントツの最下位で、7時間を切ってるのは日本と中国くらいだそうです。

日々の疲れが溜まると免疫力が低下しますから、PCやスマホの時間を減らして睡眠時間と免疫力アップを図りたいものですね。



いままでの照明は蛍光灯、天井は標準的な材料が使用されてました。

おそらく30年以上経過しているものと思われる、汚れや割れ等が目立っていました。隣の保育室の声や音が目立つとの事もあったので対応できる材料を選定します。

どうなるの  
かなあ。  
ワクワク



照明は蛍光灯⇒LED、天井材は固い石膏ボードから吸音材料に変更したことで部屋も明るくなり保育室内の音も反響もなくなり静かになりました！ 脱着した扇風機も再取付前に掃除し、ホコリもなくてスッキリ！暗かった保育室が明るくなったので心も明るくなりました♪



TEL: 052-880-8959

ひまわり建築工房



twitter、Instagramもやっております。下記のQRコードにてアクセスできますのでぜひフォローとコメントをお願いいたします。

池田孝生 E-mail: t.ikeda@himawarikoubou-co.com  
名古屋市昭和区川名町3-11

ホームページ

いつも見てくださり、ありがとうございます。  
この便りが配られた日は比較的近くにいる場合が多いです。お困りごとありましたら気軽にご連絡下さい。

記事担当：辻

