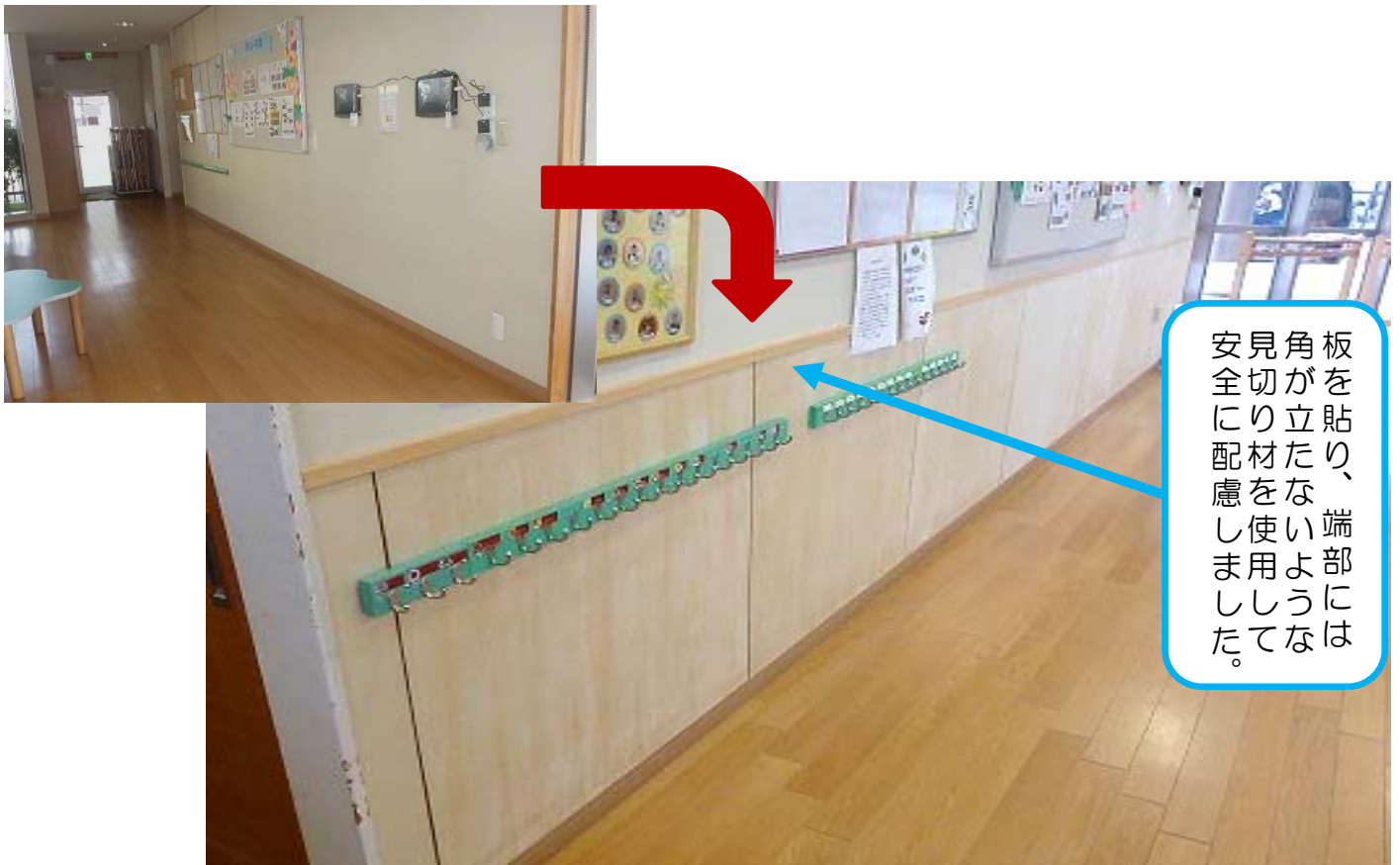


# カベにもぬくもいを感じたい

今年は、東京オリンピックの予定ですが去年以上に社会的・経済的な不安がある方が多くなっていることと思います。そんな中でも自身や家族にとって健康的な思考や情報を取りに行くことが大切だと思われます。それらの情報を自分の頭の中で考え、できる範囲で自他ともに喜びで満ち溢れるような行動を積極的にしていきたいものですね。



私共は、保育園改修（リフォーム）工事を専門としています。  
そんな建物や園庭等の困り事がありましたら、気軽にご相談ください。  
今回は、内装について。  
長年の使用で、壁紙が破れたり、汚れたりしておりました。



安見角板  
全切がを  
にり立貼  
配材たり、  
慮をなし、  
し使い端  
ま用よ部  
しうには  
たてなは

見た目も、触った感じも温かみができました♪物がぶつかっても壁紙よりは丈夫なので耐久性も上がりました♪子どもたちの触れる高さまで貼りましたので、大喜びです(^)  
このように、ケースによっては壁紙or板とを使い分ける必要がありますね。



TEL: 052-880-8959

ひまわり建築工房

池田孝生 E-mail: t.ikeda@himawarikoubou-co.com  
名古屋市昭和区川名町3-11

最後まで見てくださり、ありがとうございます。  
次号は塗装についてお便りいたしますので  
どうぞご期待ください。

記事担当：辻



twitter、Instagramも  
やっております。  
下記のQRコードにて  
アクセスできますので  
ぜひフォローとコメント  
お願いいたします。

ホームページ

